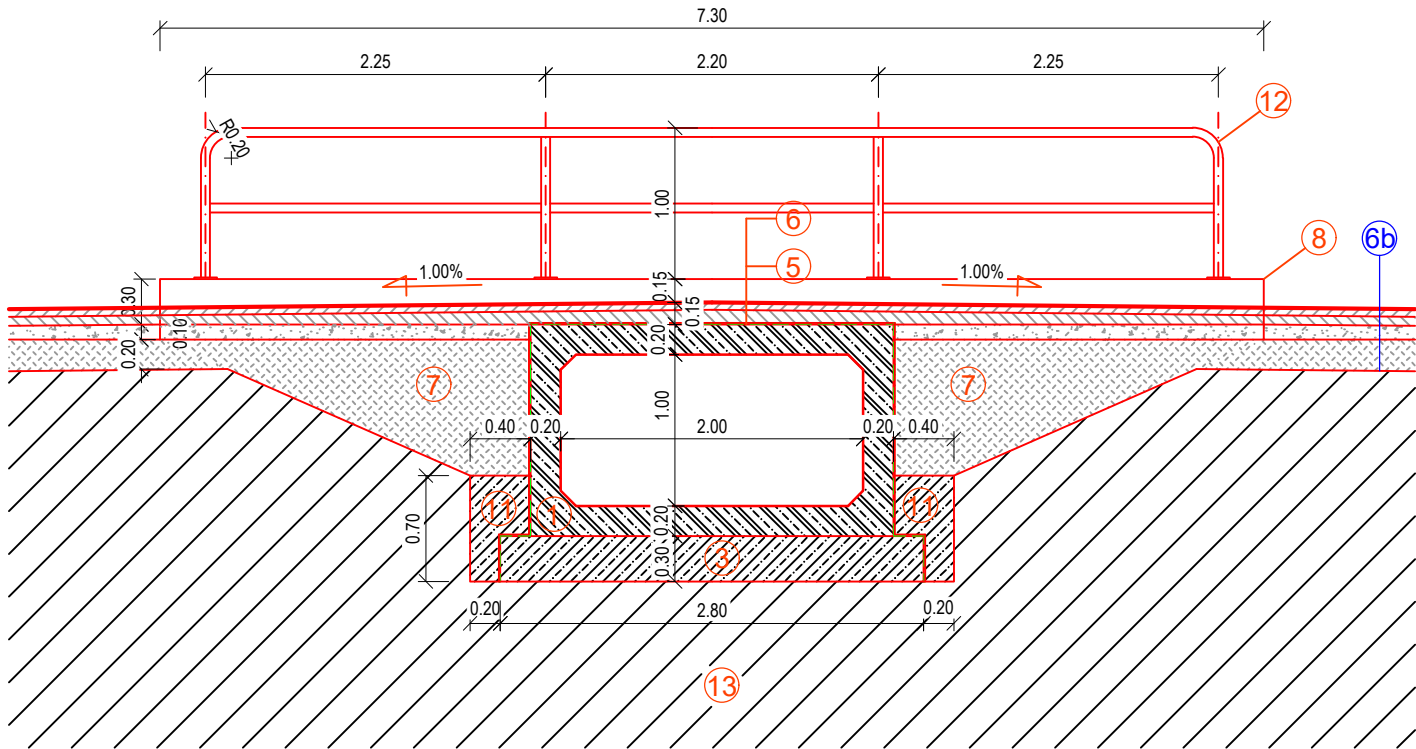


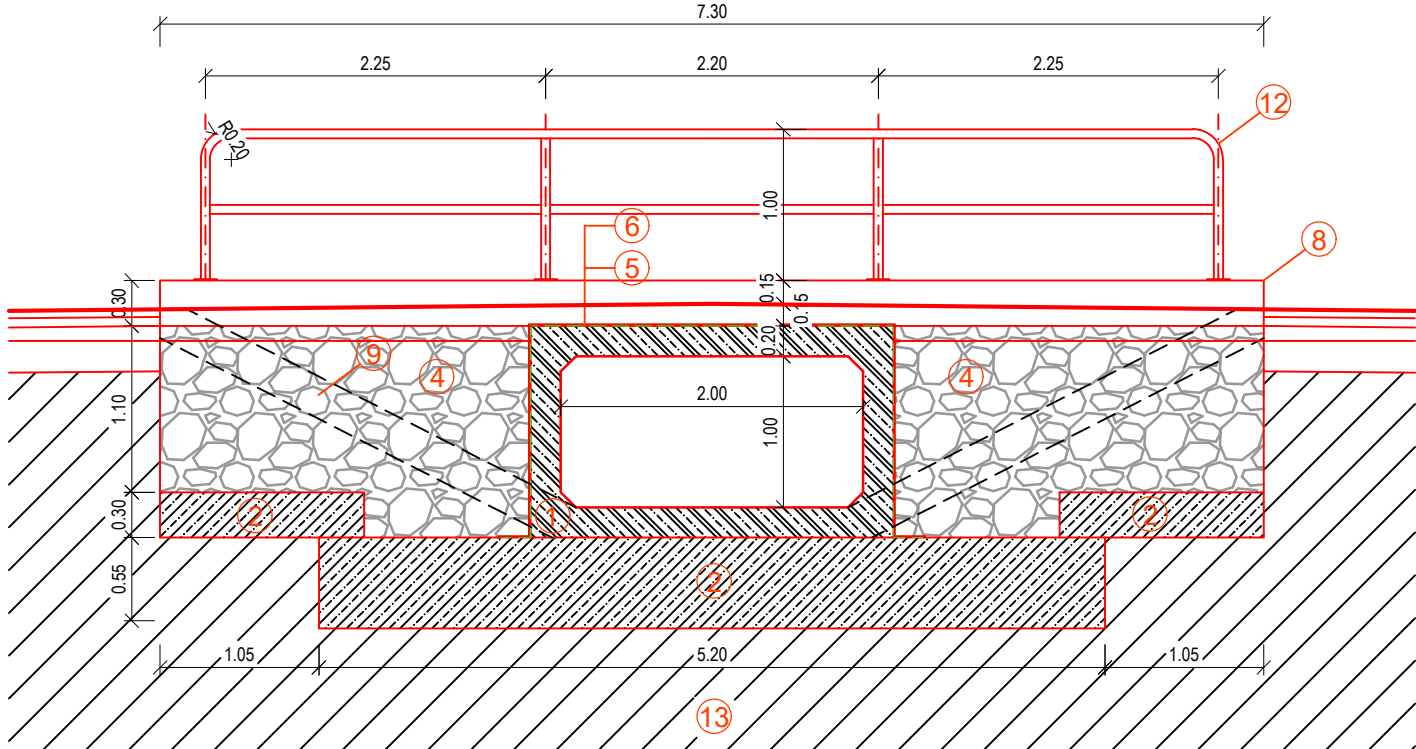
ŘEZ PROPUSTKEM A-A'

M = 1: 50



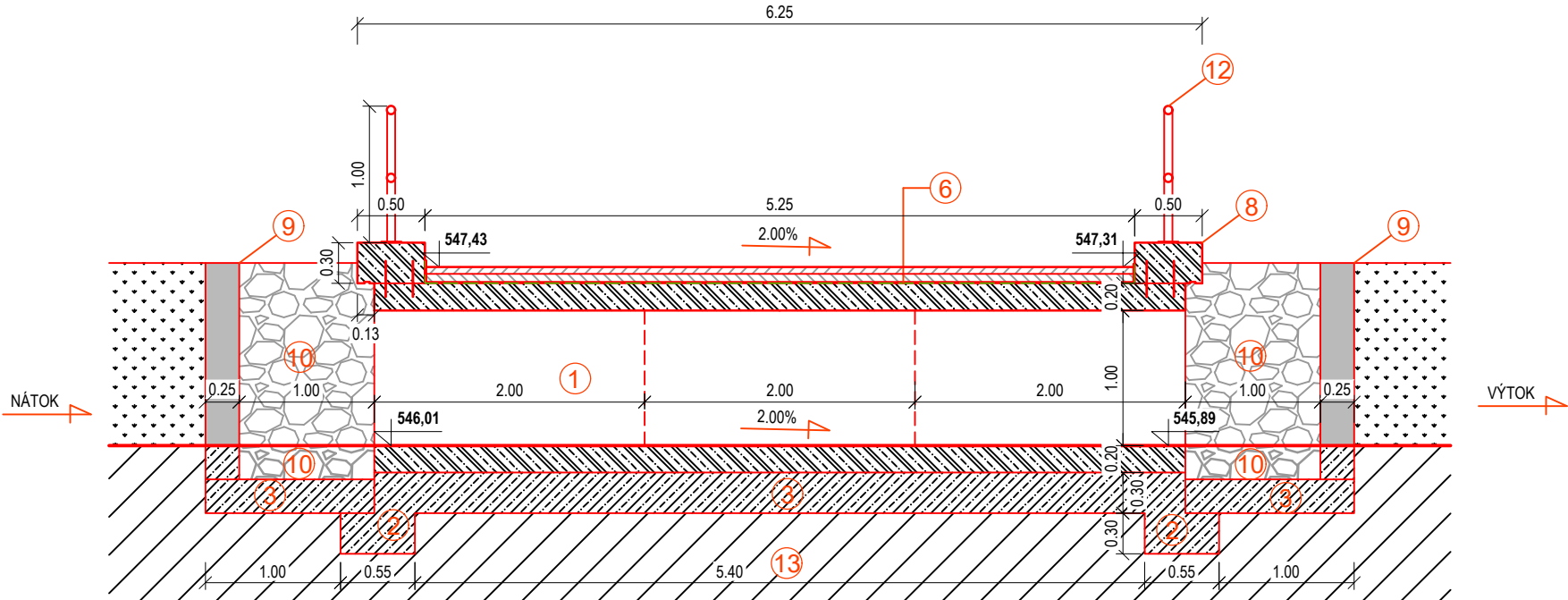
ŘEZ PROPUSTKEM B-B'

M = 1: 50



ŘEZ PROPUSTKEM C-C'

M = 1: 50



SKLADBA KOMUNIKACE NA PROPUSTKU:


- 6 OBRUSNÁ VRSTVA Z ASFALTOBETONU ACO 11+ TL. 50 mm
- SPOJOVACÍ POSTŘÍK ASF. EMULZÍ 0,5 Kg/m<sup>2</sup>
- PODKLADNÍ VRSTVA Z ASFALTOBETONU ACP 16+ TL. 60 mm
- HYDROIZOLACE Z ASFALTOVÝCH PÁSŮ 3,5 mm

SKLADBA KOMUNIKACE MIMO PROPUSTEK:

- 6b OBRUSNÁ VRSTVA Z ASFALTOBETONU ACO 11+ TL. 50 mm
- SPOJOVACÍ POSTŘÍK ASF. EMULZÍ 0,5 Kg/m<sup>2</sup>
- PODKLADNÍ VRSTVA Z ASFALTOBETONU ACP 16+ TL. 60 mm
- ŠD 0-32 TL. 100 mm
- ŠD 0-63 TL. 200 mm

LEGENDA STAVEBNÍCH PRVKŮ	
1	Rámové propustky 2000x1000x2000 mm
2	Betonový základ C20/25
3	Betonové lože C20/25 s oc. výztuží (2KARI síť 100x100, Ø = 6 mm)
4	Čelo propustku vyzdéné z lomového kamene na MC
5	Skladba hydroizolace
6	Konstrukce vozovky
7	Násyp ze ŠD 0-63
8	Monolitická bet. římsa 500x300 mm (C25/30) s vloženou OC výztuží 4x prut Ø 8 mm
9	Bet. práh C20/25, 250x250 mm
10	Kamenná dlažba do betonu tl. 250 mm
11	Betonová stabilizační klín (obetonávka)
12	Ocelové trubkové zábradlí, trubky min. Ø60x3,5 mm
13	Rostlý terén

SOUŘADNICOVÝ SYSTÉM s-JTSK  
VÝŠKOVÝ SYSTÉM BPV

MIROSLAV ŠTEFL   U Nemocnice 88/II   380 01 Dačice   Tel.: 725 991 142   E-mail: stefl@projektystefl.cz   IČO: 195 59 739   www.projektystefl.cz					
Navrhl Miroslav Štefl	Vypracoval Miroslav Štefl	Zodp. projektant Ing. Vladimír Zadák	<div> <b>ŠTEFL</b> projektová a inženýrská kancelář</div>		
Investor	POVODÍ MORAVY, S. P., DŘEVAŘSKÁ 11, 602 00 BRNO		Zak. č.	172024	Č. soup.
Obec	ŘEČICE, OKRES J. HRADEC		Datum	10/2024	
Stavba	ŘEČICKÝ A SÁDECKÝ P., ŘEČICE - SÁDKY, REVITALIZACE TOKU - SO-02 REKONSTRUKCE MOSTU		Měřítko	1: 50	
Příloha	ŘEZY		Stupeň PD	DSP	
			Číslo přílohy D.1.1.4		